



UNIVERSITÀ DELLA VALLE D'AOSTA
UNIVERSITÉ DE LA VALLÉE D'AOSTE

ANALISI DEI QUESTIONARI PER LA RILEVAZIONE DELLE OPINIONI DEGLI STUDENTI SUI SINGOLI INSEGNAMENTI

Anno Accademico 2019/2020
2° Semestre

RAPPORTO STATISTICO RIASSUNTIVO Corso di Laurea Magistrale a ciclo unico in Scienze della formazione primaria Classe LM-85bis

Numero di questionari raccolti*

	Freq nello stesso a.a.	Freq aa prec	mai freq	Totale
CDS	185	17	11	213
Ateneo	2050	215	253	2518

di cui analizzati:

	Freq nello stesso a.a.	di cui FREQ MAG 50%	di cui FREQ MIN 50%
CDS	185	180	5
Ateneo	2050	1816	234

* Dall'a.a. 2019/2020 è stato aggiunto, all'inizio del questionario, il seguente quesito:

Ha frequentato questo insegnamento?

1- Sì, in questo anno accademico 2- Sì, ma in un anno accademico precedente 3 - NO, non ho mai frequentato questo insegnamento

su indicazione del PQA, le domande relative alla frequenza (MAG o MIN 50%), nonché le domande ad esse successive, sono condizionate dalla risposta "Sì, in questo anno accademico".

[clicca qui per visualizzare il questionario utilizzato](#)

INTRODUZIONE

L'analisi delle risposte date dagli studenti dell'Università della Valle d'Aosta alle domande relative agli insegnamenti seguiti nell'anno accademico confluisce in due tipi di rapporti statistici:

- **il rapporto per Unità Didattica** che presenta l'analisi dei giudizi sul singolo insegnamento/modulo (inteso come Unità Didattica) sottoposto a indagine, unitamente all'analisi spettrale comparativa dei giudizi sui diversi insegnamenti dello stesso anno di corso di studio.
- **il rapporto riassuntivo di Corso di Studio** che presenta la sintesi dei giudizi forniti (domanda per domanda) per i diversi insegnamenti del corso di studio e l'analisi spettrale di tutti gli insegnamenti.

NOTE

Il presente **rapporto riassuntivo per Corso di Studio** è suddiviso nelle seguenti sezioni:

SEZIONE 1 - Riepilogo dei singoli insegnamento/modulo (intesi come Unità Didattiche) sottoposti a indagine e Rapporto tra questionari compilati e questionari attesi.

SEZIONE 2 - Motivi della frequenza ridotta alle lezioni: ripartizione delle motivazioni addotte dagli studenti, rappresentata in forma tabellare a livello di singola unità didattica (insegnamento/modulo) e in forma grafica accorpata per "motivazione e anno di corso" *(SEZIONE NON DISPONIBILE A CAUSA DEL NUMERO RIDOTTO DI SCHEDE NELLA TIPOLOGIA DI FREQUENZA "MINORE DEL 50%")*.

SEZIONE 3 - ANALISI DELLE RISPOSTE E CONFRONTO CON A.A. PRECEDENTE

- SEZIONE 3a - Grafico punteggi medi singole domande, per anno di corso e totale CdS
Studenti che dichiarano una FREQUENZA REGOLARE : MAG 50%;

- SEZIONE 3b - Grafico punteggi medi singole domande, per anno di corso e totale CdS
Studenti che dichiarano una frequenza ridotta : MIN 50% *(SEZIONE NON DISPONIBILE A CAUSA DEL NUMERO RIDOTTO DI SCHEDE NELLA TIPOLOGIA DI FREQUENZA "MINORE DEL 50%")*.

SEZIONE 4 - ANALISI SPETTRALE: confronto, per ciascuna domanda, dei valori medi dei giudizi ottenuti dai diversi insegnamenti, corredati dalla media del corso di studio in esame e la media dell'anno di corso.

- SEZIONE 4a - Analisi spettrale con riferimento alle risposte espresse dagli studenti con FREQ MAG 50%;

- SEZIONE 4b - Analisi spettrale con riferimento alle risposte espresse dagli studenti con FREQ MIN 50%; *(SEZIONE NON DISPONIBILE A CAUSA DEL NUMERO RIDOTTO DI SCHEDE NELLA TIPOLOGIA DI FREQUENZA "MINORE DEL 50%")*

SEZIONE 5 - INDICI SINTETICI¹, elaborati con riferimento alle risposte espresse dagli studenti che hanno dichiarato una frequenza maggiore del 50% .

SEZIONE 6 - SUGGERIMENTI: distribuzione assoluta dei suggerimenti, tra quelli proposti nel questionario e selezionati dagli studenti, nonché rappresentazione grafica accorpata per "suggerimento e anno di corso".

¹ Dall'a.a. 2013/2014 per ogni quesito è calcolato un **indice statistico** ricavato mediante la formula:

$$I_n = 1 - \frac{1}{3} \sum_1^3 F_i$$

dove " F_i " è il valore i-esimo della funzione di ripartizione (frequenza relativa cumulata) delle risposte del singolo quesito considerato. I suddetti indici concorrono alla determinazione degli **indici sintetici** descritti nella **SEZIONE 5** di questo report, alla quale si rimanda per i dettagli.

I dati e i grafici relativi a popolazioni di risposta inferiori alle 6 unità non compaiono nelle sezioni 2, 3, 4 e 6 ma concorrono alla determinazione delle medie di anno e di Corso.

SEZIONE 1

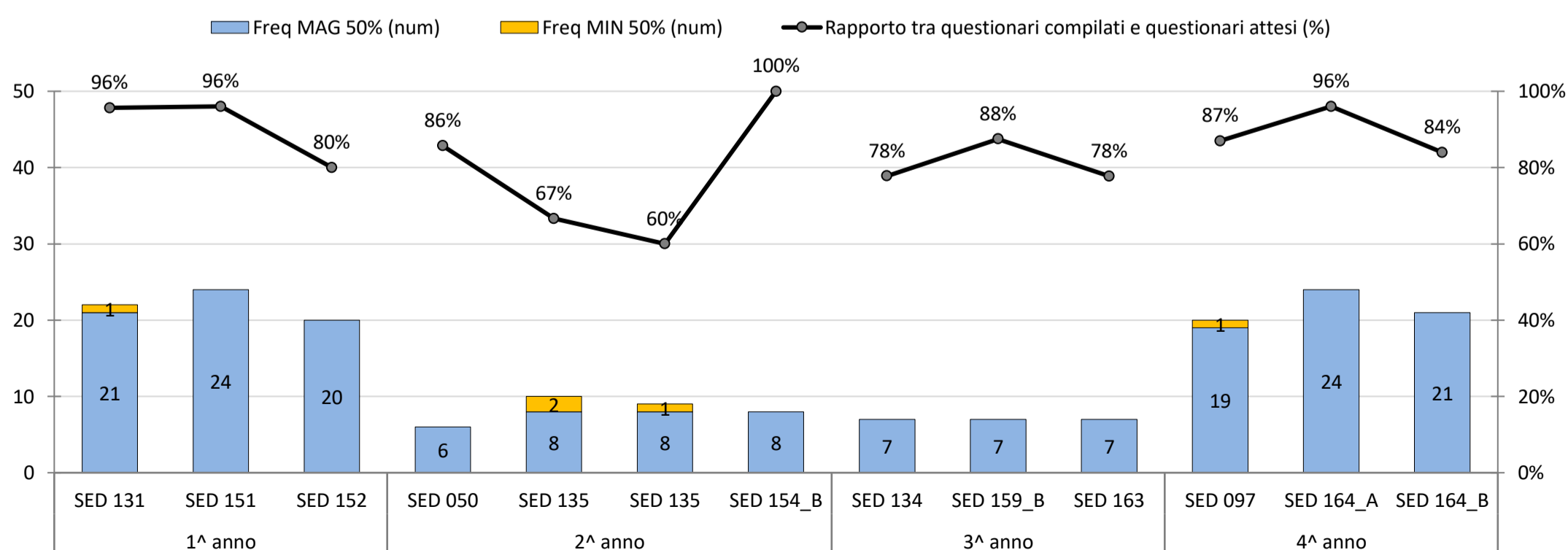
Riepilogo dei singoli insegnamenti/moduli (intesi come Unità Didattiche) sottoposti a indagine e Rapporto tra questionari compilati e questionari attesi.

Anno di corso	Codice Unità didattica (UD)	Denominazione Unità didattica	Docente	ADESIONE			suddivisione per frequenza dichiarata	
				Questionari attesi ¹ (num)	Questionari compilati (num)	Rapporto tra questionari compilati e questionari attesi (%)	Freq MAG 50% (num)	Freq MIN 50% (num)
1 [^] anno	SED 131	Matematica elementare	GALLOTTA PAOLA	23	22	96%	21	1
	SED 151	Legislazione scolastica	BARBIERI NICOLA	25	24	96%	24	0
	SED 152	Storia della pedagogia	PISERI MAURIZIO	25	20	80%	20	0
1[^] anno Totale				73	66	90%	65	1
2 [^] anno	SED 050	Didattica della fisica	IMPERIAL ALBINO	7	6	86%	6	0
	SED 135	Pedagogia dell'integrazione	NUTI GIANNI	15	10	67% ²	8	2
	SED 135	Pedagogia dell'integrazione	RASO MARIA VINCENZA	15	9	60% ²	8	1
	SED 154_B	Didattica generale - Modulo 2 - Avanzato	PIU ANGELA	8	8	100%	8	0
2[^] anno Totale				45	33	73%	30	3
3 [^] anno	SED 134	Pedagogia dell'ambiente e dell'infanzia	BERTOLINO FABRIZIO	9	7	78%	7	0
	SED 159_B	Programmazione e valutazione educativa e tecnologie dell'istruzione - Modulo Tecnologie dell'istruzione	PIU ANGELA	8	7	88%	7	0
	SED 163	Didattica della lingua italiana	NITTI PAOLO	9	7	78%	7	0
3[^] anno Totale				26	21	81%	21	0
4 [^] anno	SED 097	Ecologia	DODMAN MARTIN	23	20	87%	19	1
	SED 164_A	Littératures francophones d'enfance et de jeunesse - Mod I Littératures francophones	LOCATELLI FEDERICA	25	24	96%	24	0
	SED 164_B	Littératures francophones d'enfance et de jeunesse - Mod. II Littératures d'enfance et de jeunesse	VERNETTO GABRIELLA	25	21	84%	21	0
4[^] anno Totale				73	65	89%	64	1
Totale CdS				217	185	85%	180	5

(1) Il numero dei questionari attesi è dedotto dal numero di studenti con l'esame a libretto nell'anno accademico di offerta 2019/2020. Sono esclusi dal conteggio gli studenti con l'insegnamento riconosciuto in ingresso.

(2) nel numero dei questionari attesi, relativamente all'insegnamento SED 135, sono conteggiati anche 6 studenti di PSI e 2 studenti iscritti a Corsi singoli. Limitando l'analisi ai soli studenti di SFP, tutti hanno compilato il questionario: 7 su 7, di questi, tutti con FREQ>50%.

Grafico - questionari raccolti per insegnamento (o modulo)

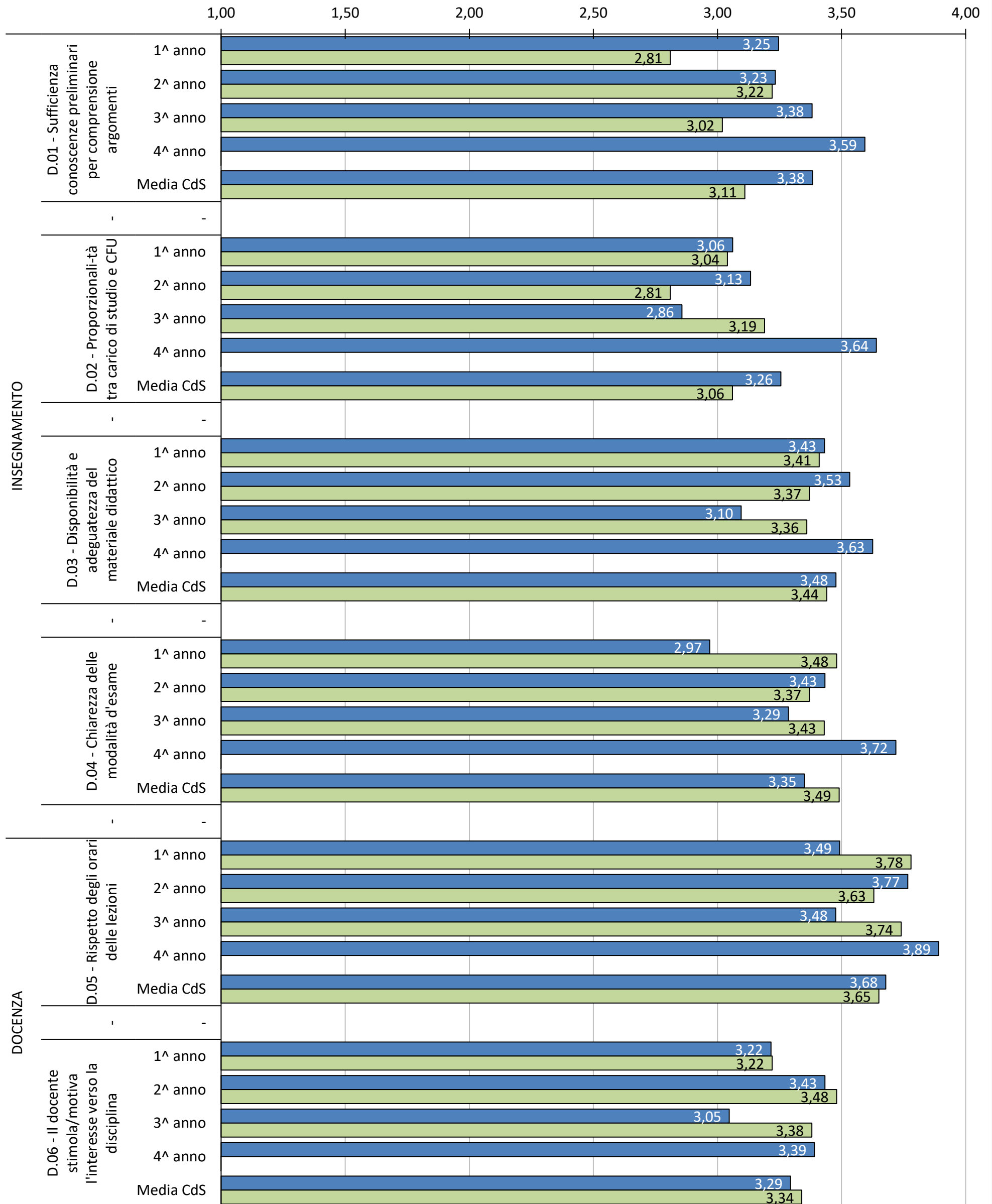


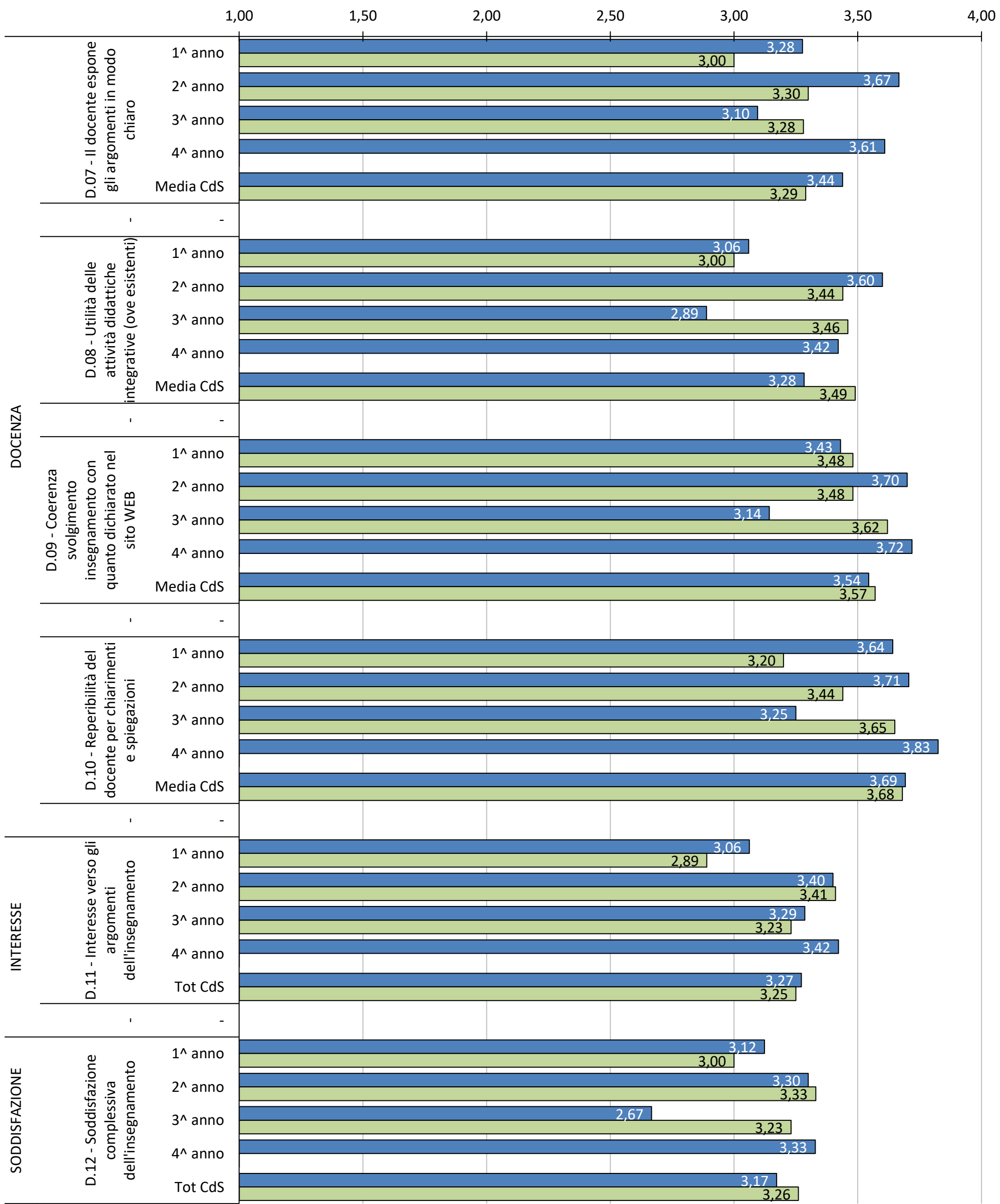
SEZIONE 3 - Analisi delle risposte e confronto con a.a. precedente

Sezione - 3a - Grafico punteggi medi singole domande, per anno di corso e totale CdS
 Studenti che dichiarano una **FREQUENZA REGOLARE : MAG 50%**

■ punteggio medio a.a. 2019/20
 ■ punteggio medio a.a. prec

il confronto con l'a.a. precedente non è disponibile per il 4[^] anno anno di corso

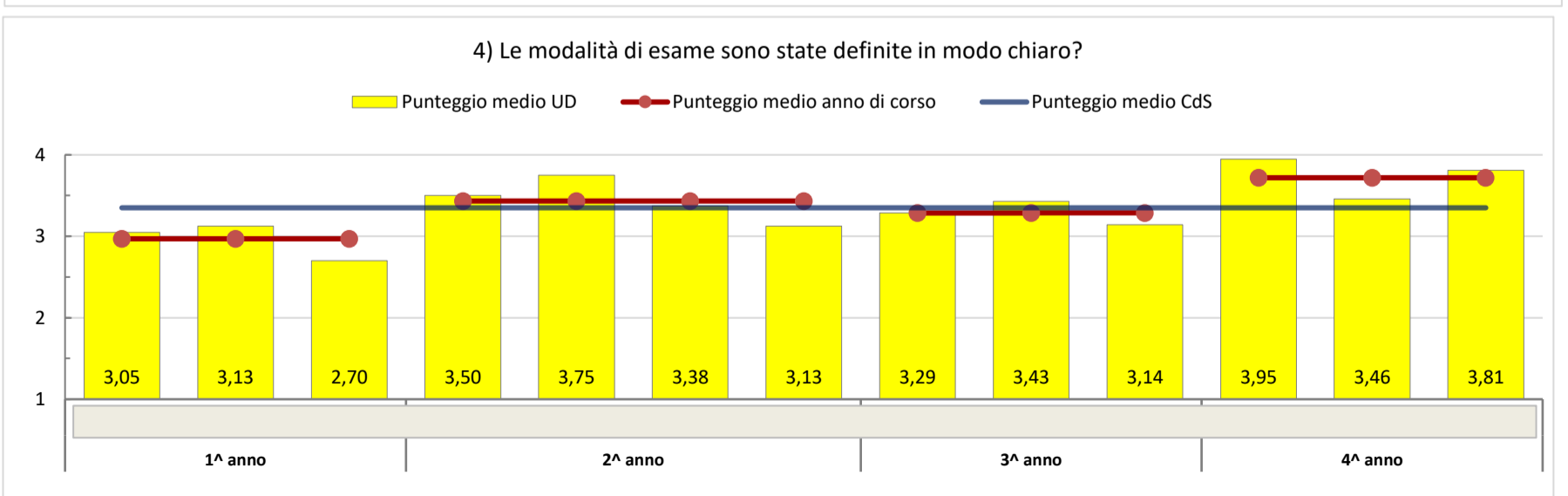
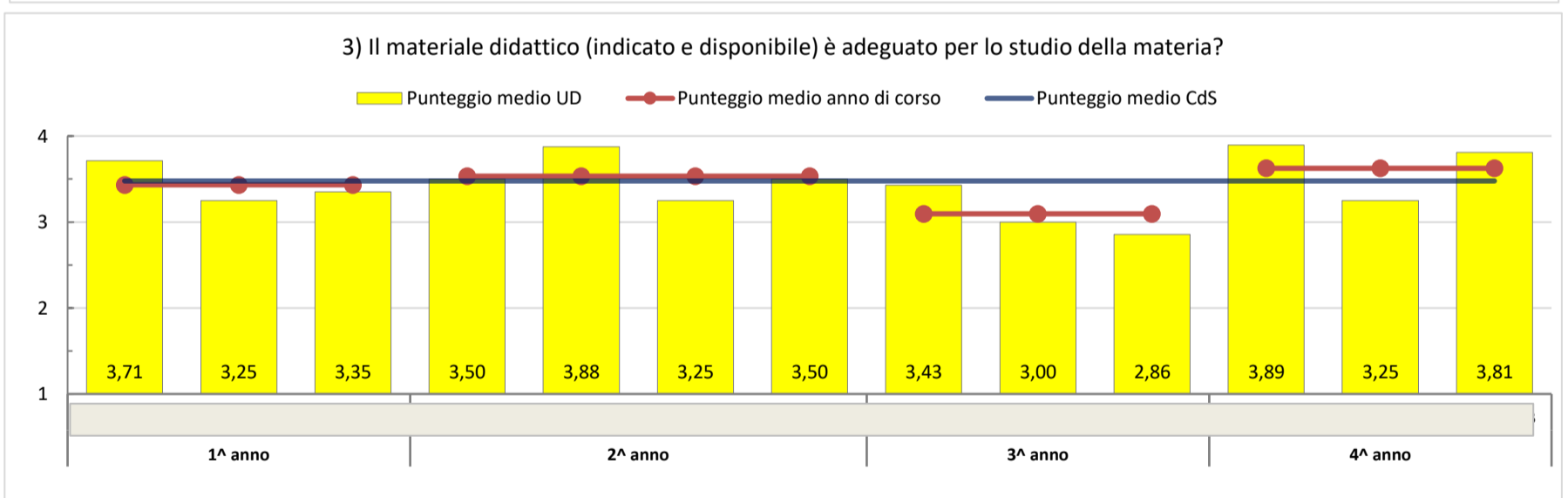
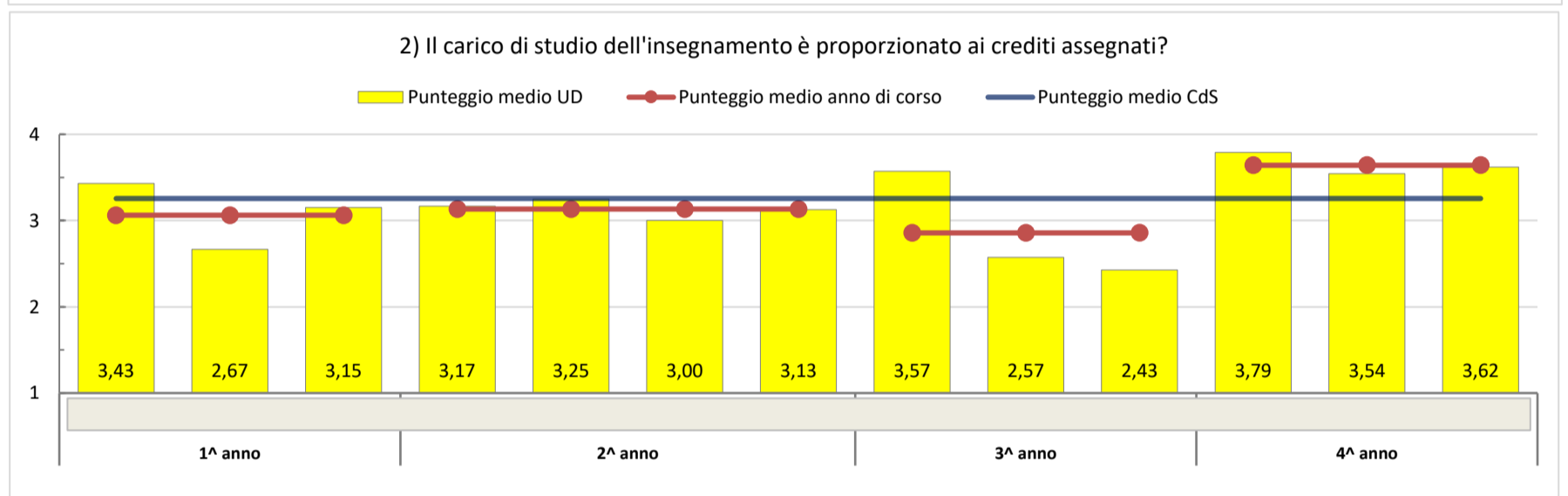
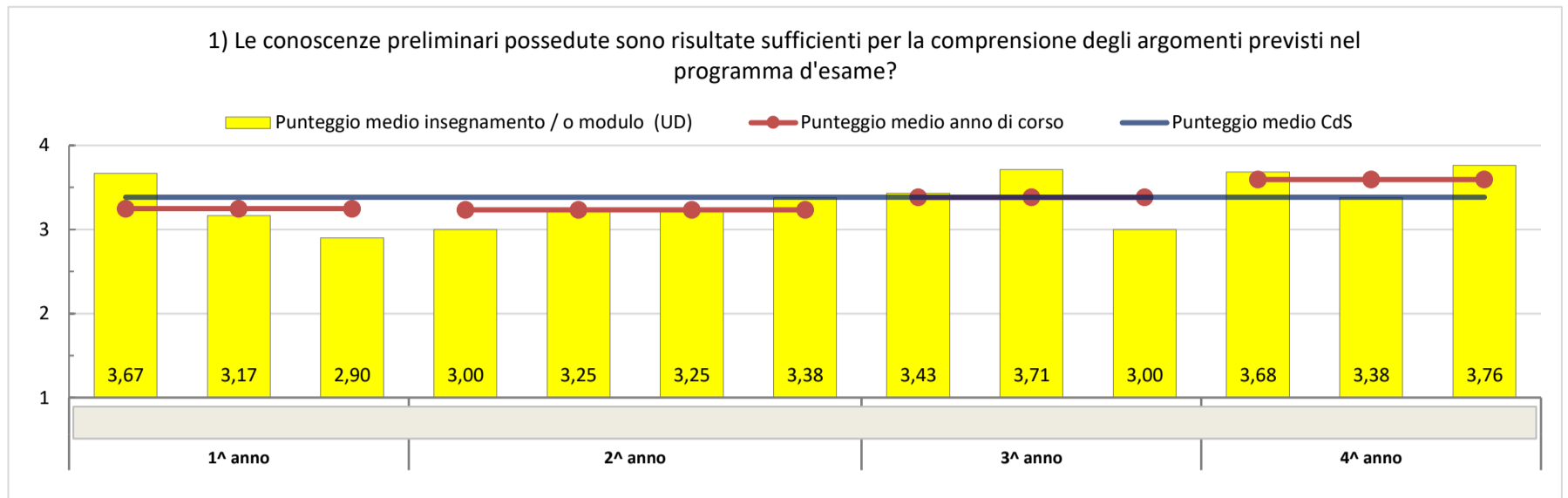




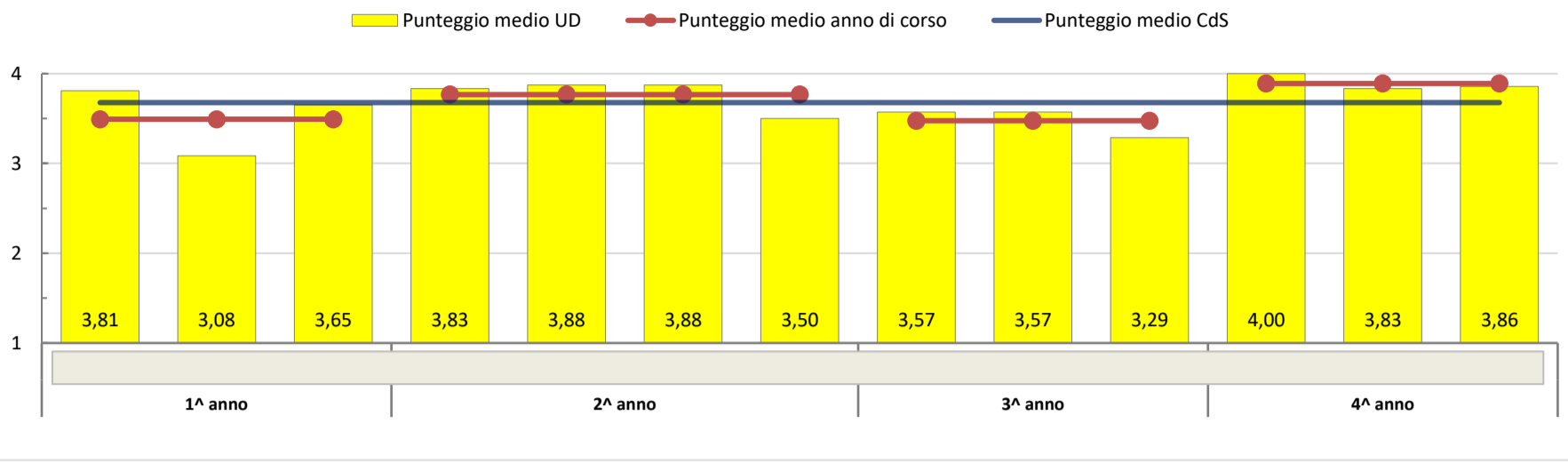
SEZIONE 4a - ANALISI SPETTRALE

STUDENTI CON FREQUENZA REGOLARE (Freq. MAG 50%)

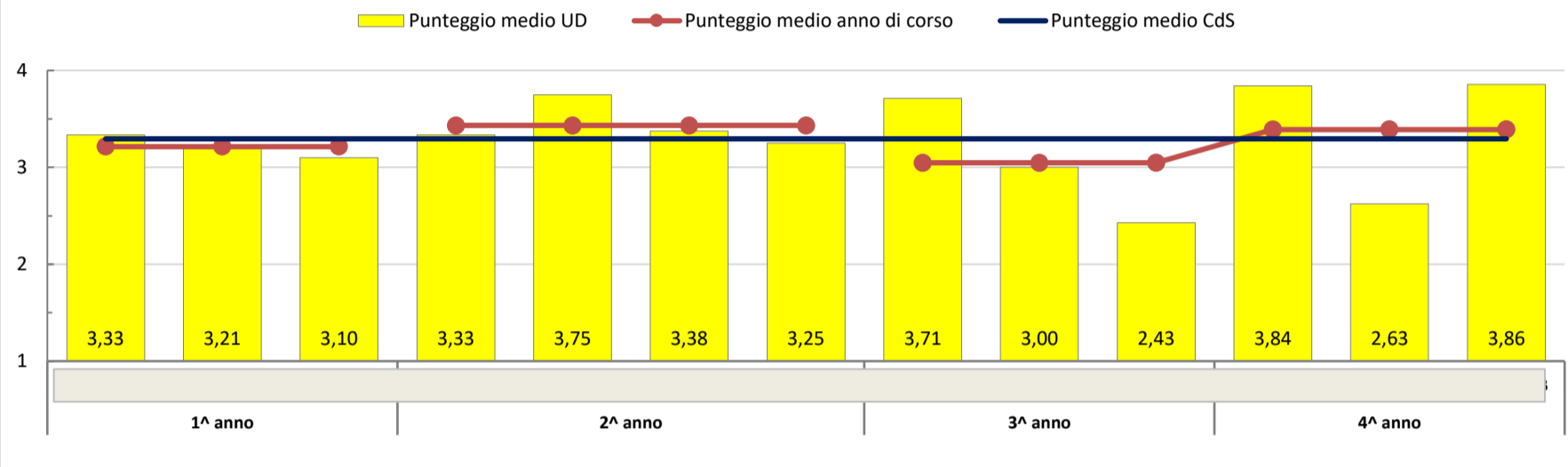
N.B.: non sono mostrate le UD che hanno totalizzato meno di 6 schede in questa tipologia di frequenza. In ogni caso, le valutazioni espresse concorrono alla determinazione del "punteggio medio di anno di corso" e al "punteggio medio CdS".



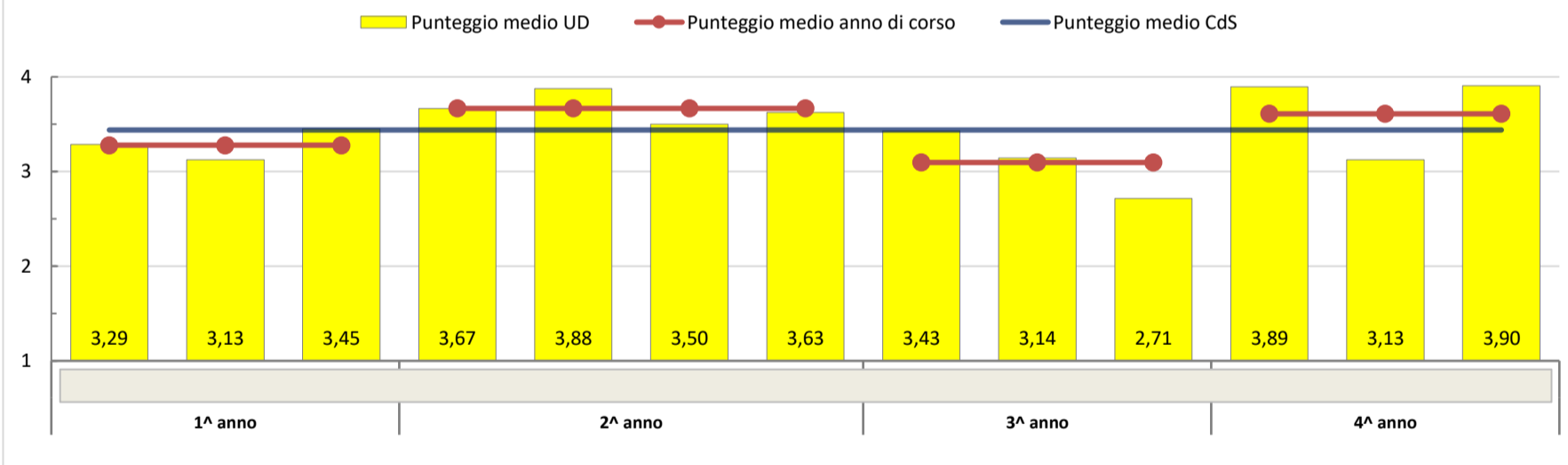
5) Gli orari di svolgimento di lezioni, esercitazioni e altre eventuali attività didattiche sono rispettati?



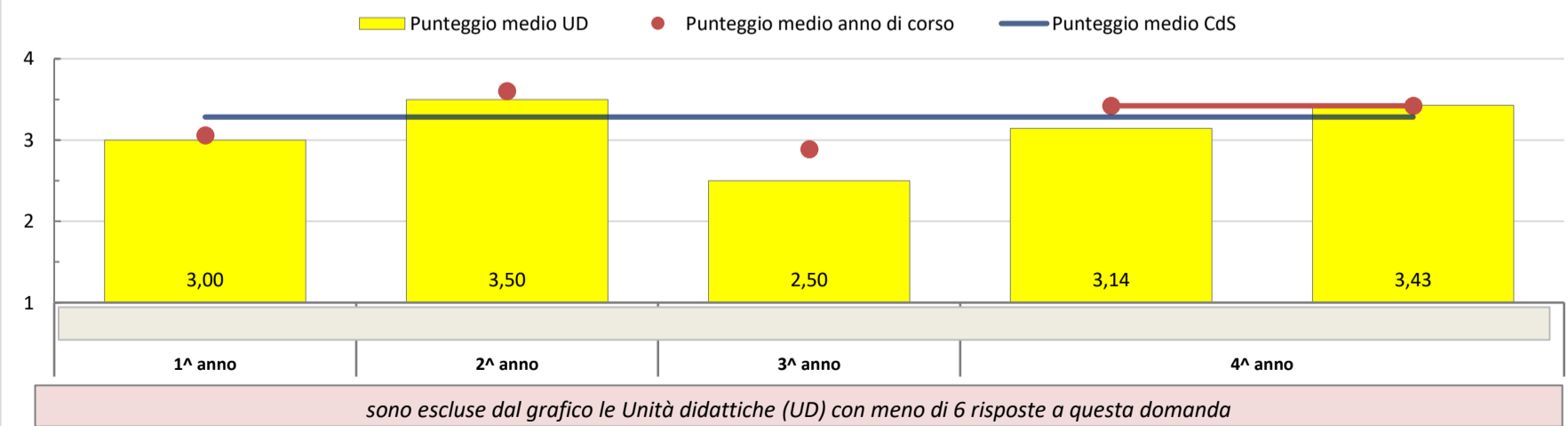
6) Il docente stimola/motiva l'interesse verso la disciplina?



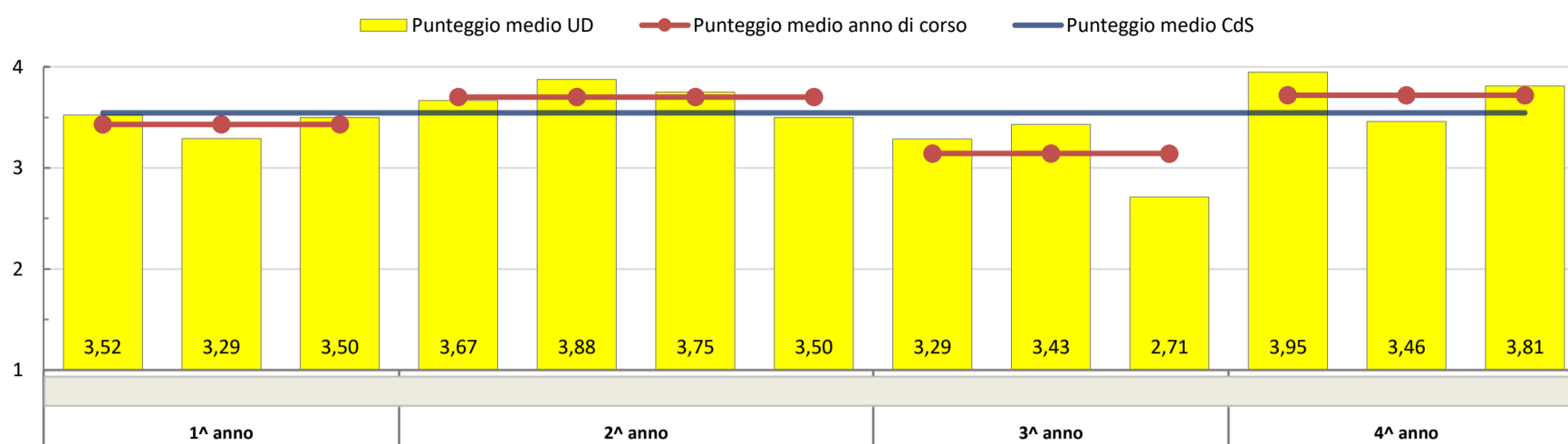
7) Il docente espone gli argomenti in modo chiaro?



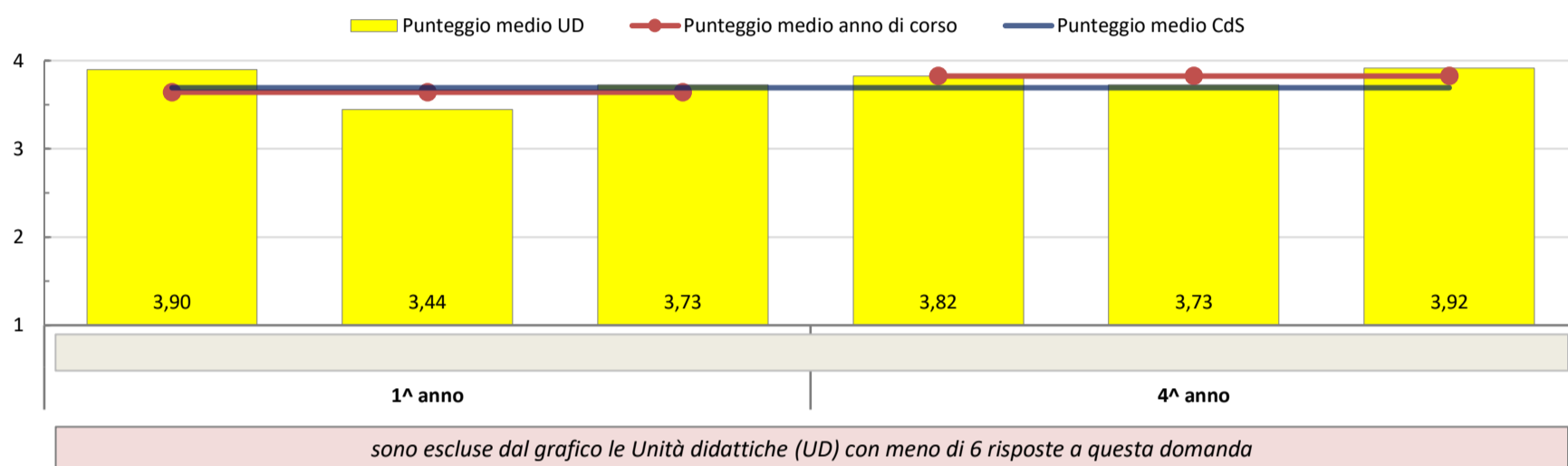
8) Le attività didattiche integrative previste per questo insegnamento (esercitazioni, tutorati, laboratori, etc...), ove esistenti, sono utili all'apprendimento della materia?



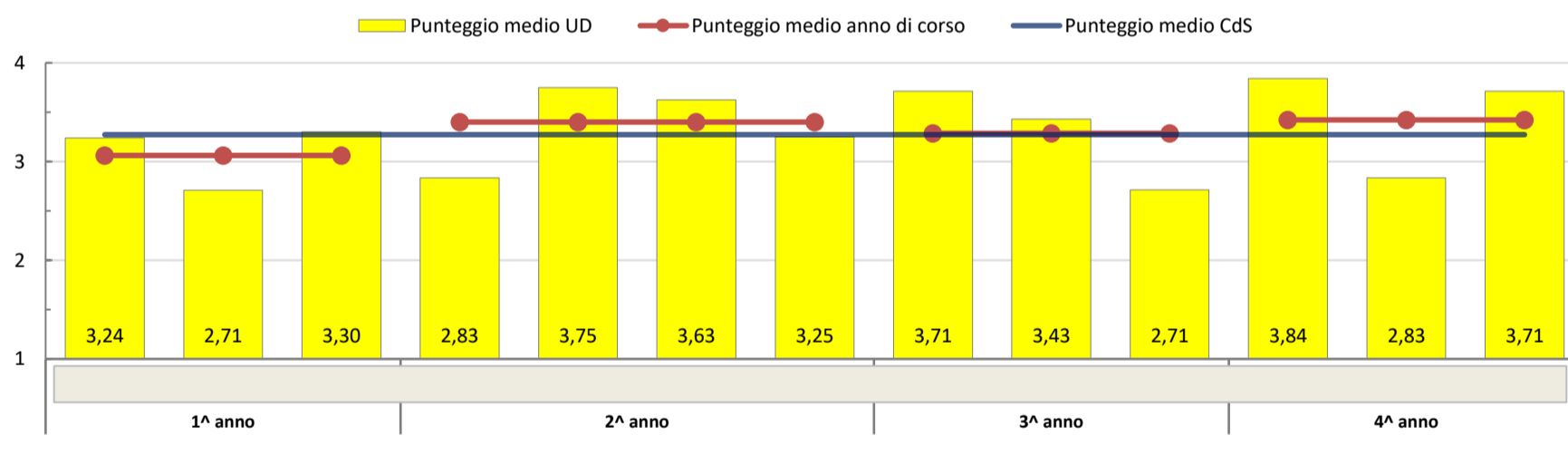
9) L'insegnamento è stato svolto in maniera coerente con quanto dichiarato sul sito Web del corso di studio?



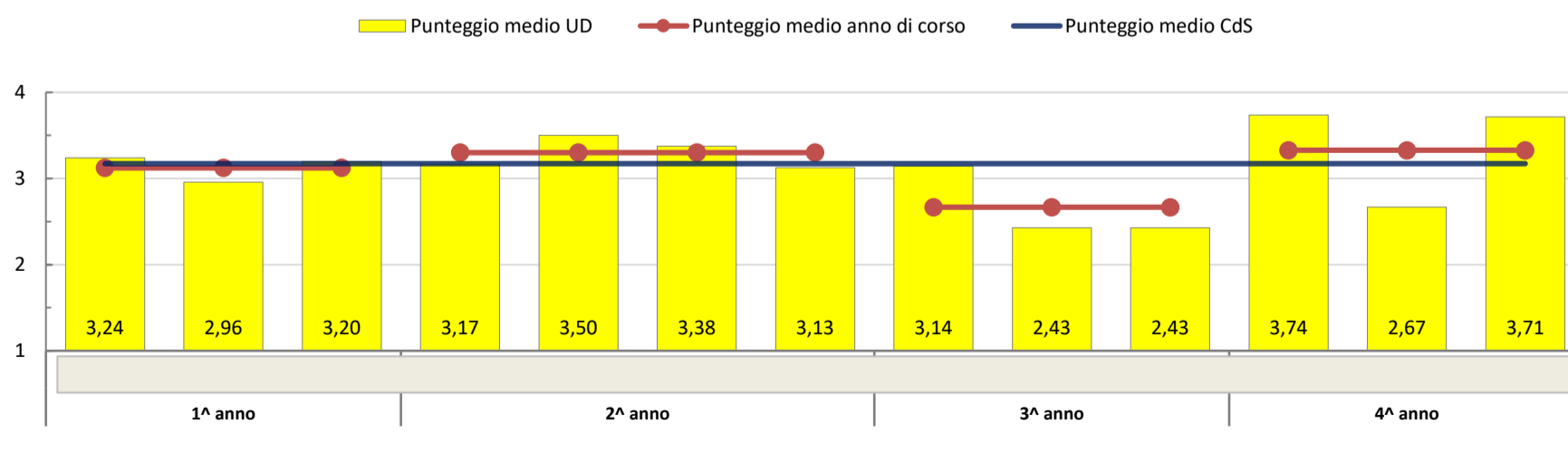
10) Il docente è effettivamente reperibile per chiarimenti e spiegazioni?



11) E' interessato/a agli argomenti trattati in questo insegnamento?



12) E' complessivamente soddisfatto/a di come è stato svolto questo insegnamento?

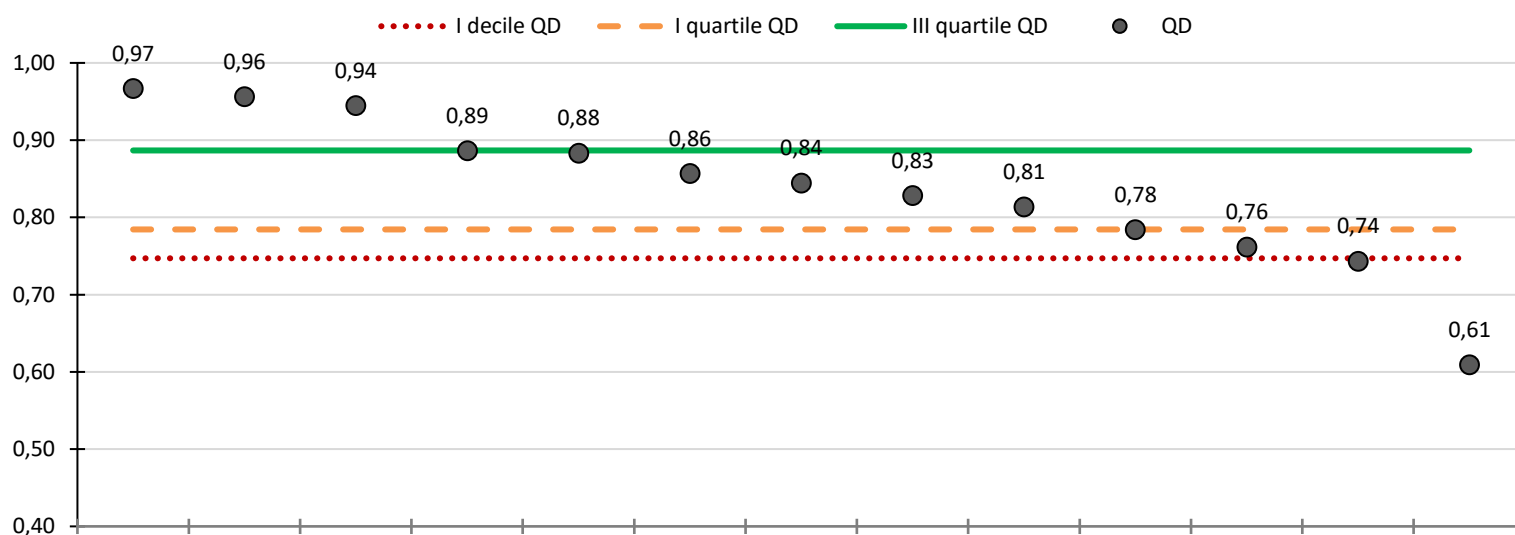


SEZIONE 5 INDICI SINTETICI

calcolati con riferimento agli studenti STUDENTI CON FREQUENZA REGOLARE (Freq. MAG 50%)

INDICE SINTETICO "Qualità della docenza" (QD)

Indice ottenuto dalla media aritmetica degli indici relativi alle domande 5, 6, 7, 9, 10.

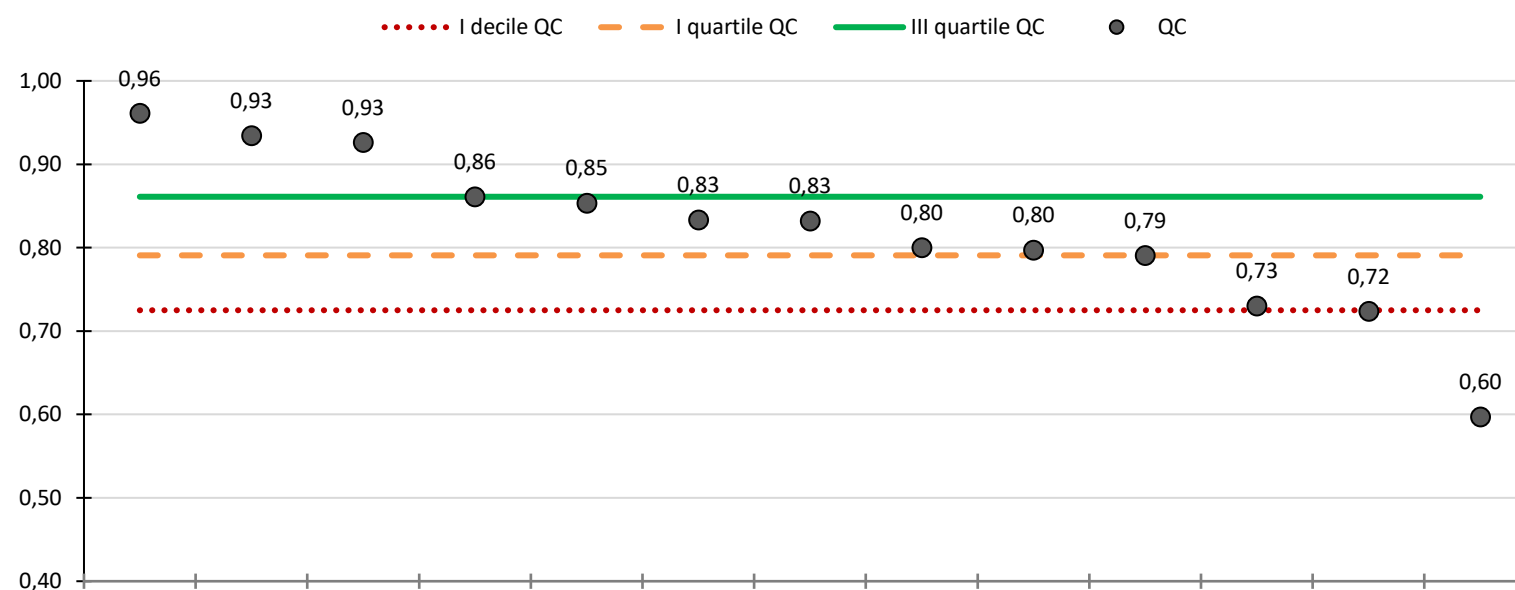


Valori degli Indici "QD" assunti dagli insegnamenti del Corso di studio che hanno raggiunto almeno 6 schede di valutazione nella categoria studenti FREQ MAG 50% (valori in ordine decrescente).

INDICE SINTETICO "Qualità del corso" (QC)

Indice ottenuto dalla media ponderata degli indici relativi alle domande 2, 3, 4, 5, 6, 7, 8, 9, 10 con peso differenziato:

(peso 1 per le domande 7, 9, 10 e peso 0,5 per le restanti)



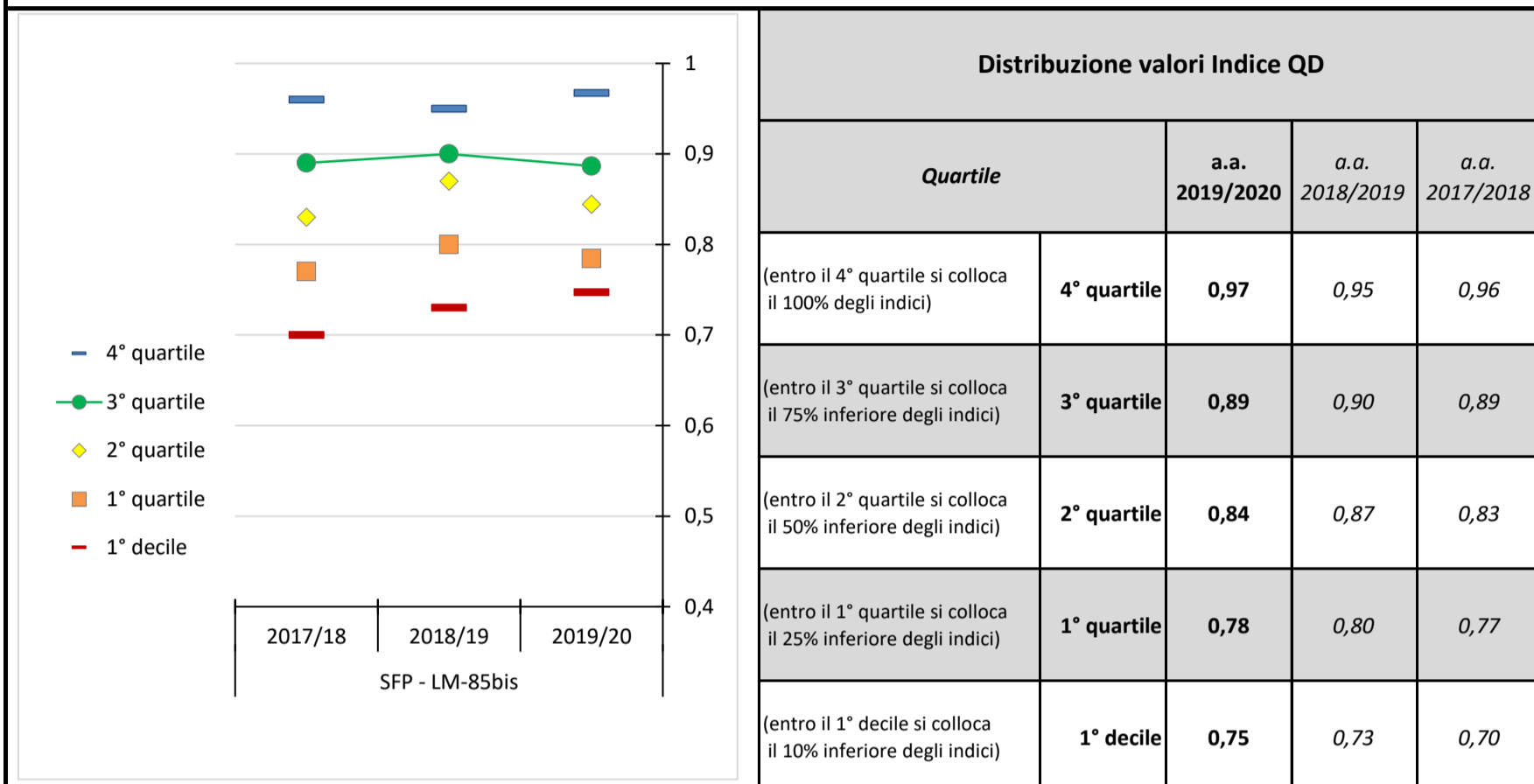
Valori degli Indici "QC" assunti dagli insegnamenti del Corso di studio che hanno raggiunto almeno 6 schede di valutazione nella categoria studenti FREQ MAG 50% (valori in ordine decrescente).

SEZIONE 5 bis INDICI SINTETICI

VALORI DI CONFRONTO CON A.A. PRECEDENTE

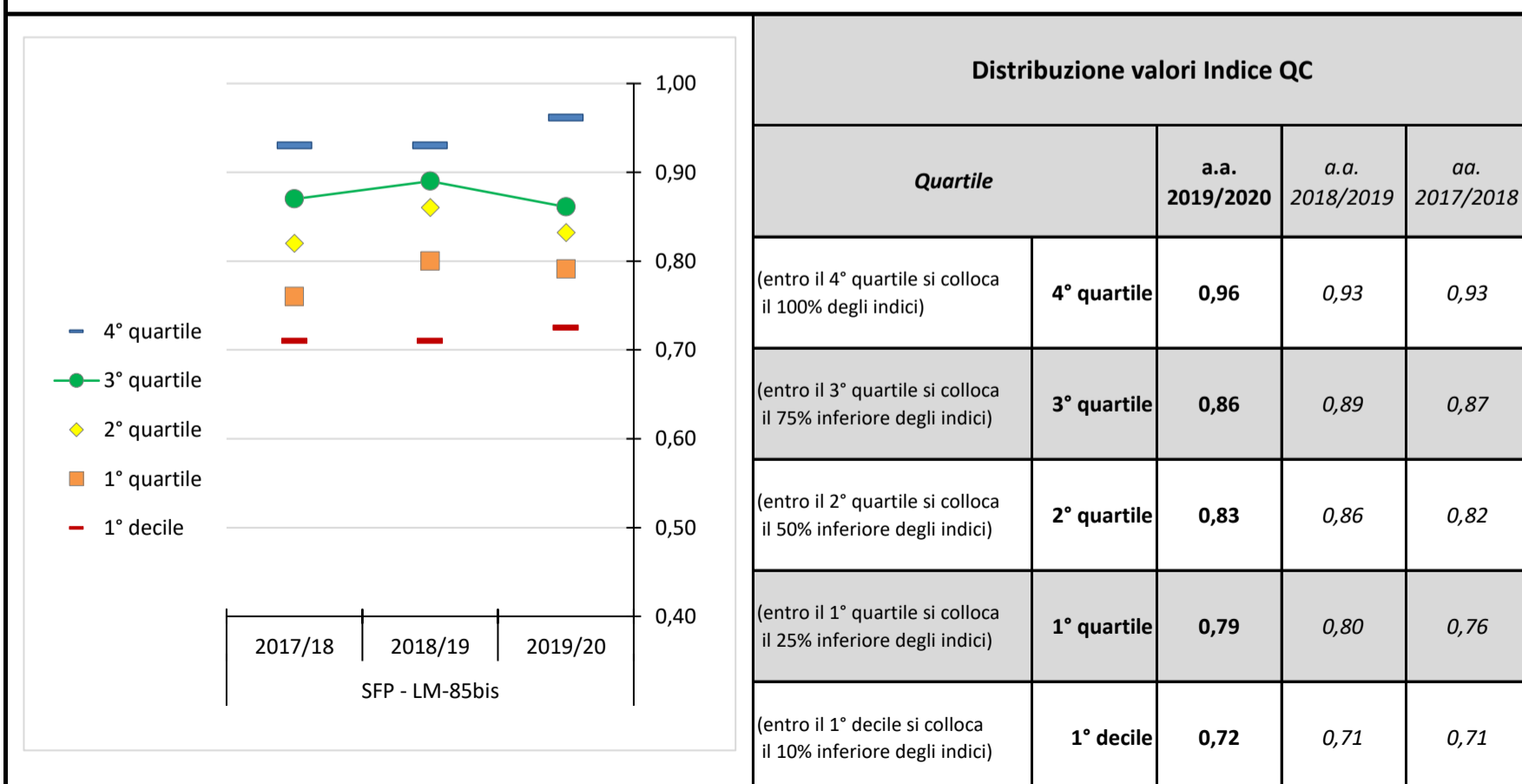
INDICE SINTETICO "Qualità della docenza" (QD) - confronto con a.a. precedente

Indice ottenuto dalla media aritmetica degli indici relativi alle domande 5, 6, 7, 9, 10.



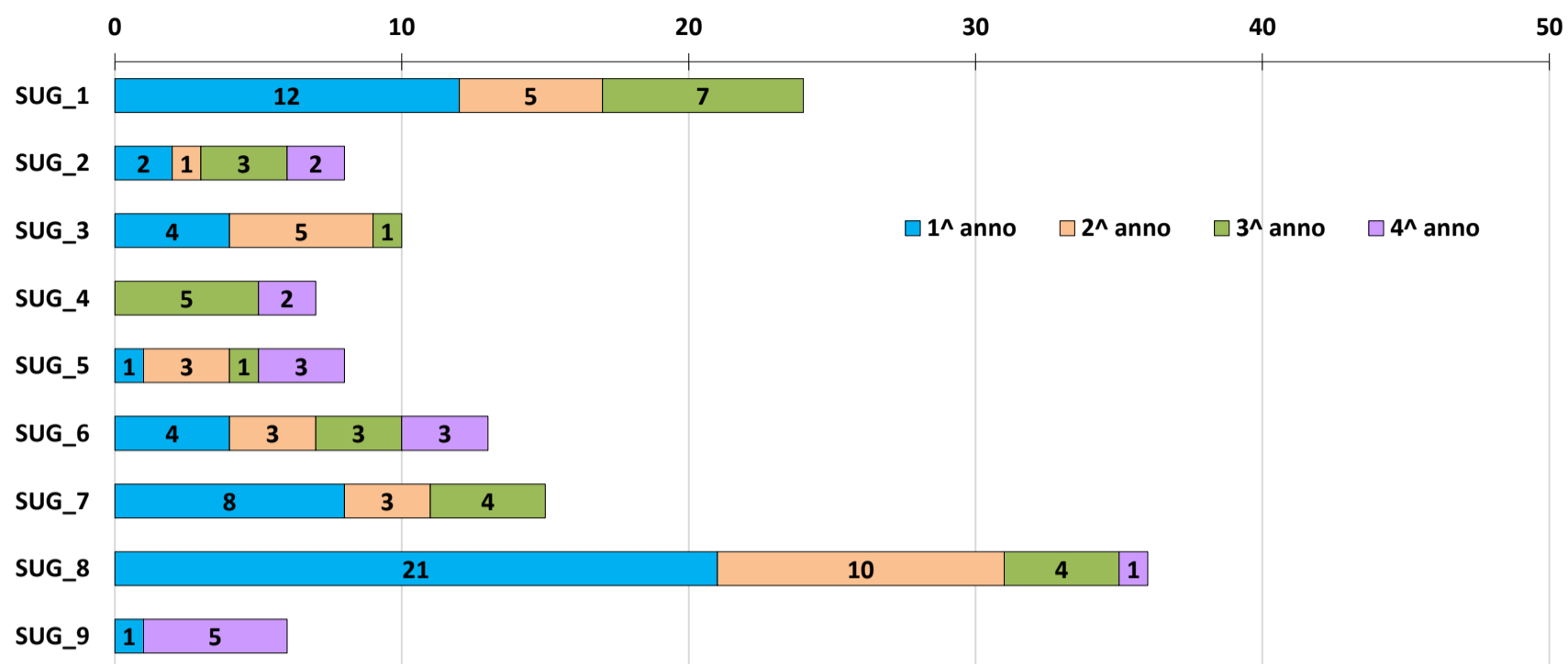
INDICE SINTETICO "Qualità del corso" (QC) - confronto con a.a. precedente

Indice ottenuto dalla media ponderata degli indici relativi alle domande 2, 3, 4, 5, 6, 7, 8, 9, 10 con peso differenziato: (peso 1 per le domande 7, 9, 10 e peso 0,5 per le restanti)



SEZIONE 6 - SUGGERIMENTI

Suggerimenti -Grafico -Dati aggregati per Anno di corso



Legenda Suggerimenti (a scelta multipla e chiusa) questionario studenti

SUG 1	Alleggerire il carico didattico complessivo
SUG 2	Aumentare l'attività di supporto didattico
SUG 3	Fornire più conoscenze di base
SUG 4	Eliminare dal programma argomenti già trattati in altri corsi
SUG 5	Migliorare il coordinamento con altri corsi e/o moduli
SUG 6	Migliorare la qualità del materiale didattico
SUG 7	Fornire in anticipo il materiale didattico
SUG 8	Inserire prove d'esame intermedie
SUG 9	Attivare insegnamenti serali o nel fine settimana